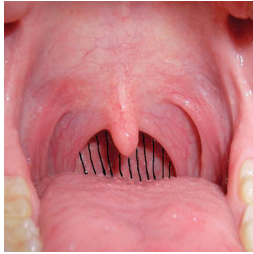


## Handlungsempfehlung

# Anleitung zur Probenentnahme\* / Testung auf CoViD-19

Liebe Patientin, lieber Patient,

bitte halten Sie sich genau an die Anweisungen zur **selbstständigen Durchführung des Rachenabstrichs**. Führen Sie den Abstrich am besten vor einem Spiegel zuhause durch.



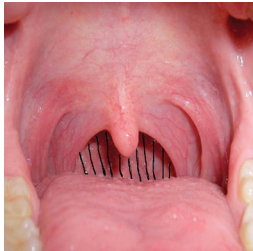
**1** Stellen Sie sich vor einen beleuchteten Spiegel und sehen Sie sich die anatomischen Gegebenheiten im Rachenraum an. Die im Bild **schwarz schraffierte Fläche ist das Zielgebiet** Ihres Abstrichs. Eine evtl. schlechte Darstellbarkeit können Sie verbessern, indem Sie die Zunge mit einem Mundspatel nach unten drücken.



**2** Öffnen Sie die Verpackung am oberen Ende und entnehmen Sie das Transportröhrchen sowie den separat verpackten Tupfer.



**3** Öffnen Sie diesen Tupfer am unteren Ende und halten Sie ihn am Stielende fest.



**4** Führen Sie den Tupfer bis zum Zielgebiet ganz hinten ein. Nicht Zunge, Zähne oder vordere Mundschleimhaut berühren.  
▶ Sagen Sie jetzt „A“: Das Gaumensegel hebt sich für bessere Sicht  
▶ Streichen Sie unter leichten Drehbewegungen des Tupfers über das im Bild markierte Areal (mit einem flüchtigen Würgereiz ist zu rechnen)



**5** Schrauben Sie das Transportröhrchen auf.



**6** Stecken Sie den Tupfer in das Transportröhrchen mit dem roten Deckel. **Achtung:** Berühren Sie dabei nicht die Deckelinnenseite und fassen Sie den Tupfer nicht vorne an!

## Handlungsempfehlung

# Anleitung zur Probenentnahme\* / Testung auf CoViD-19



**7** Tauchen Sie den Tupfer bis zur Stielmarkierung ein und...



**8** ...brechen den Stiel des Tupfers an der Einkerbung ab.



**9** Schrauben Sie das Transportröhrchen wieder zu.



**10** Kleben Sie die Etikette mit den Daten, die Sie von Ihrer Hausarztpraxis mitbekommen haben, auf das Transportröhrchen.



**11** Stecken Sie das Röhrchen in den dafür vorgesehenen Transportbehälter (Röhrchen oder Beutel) und verschließen Sie ihn.

**Sehr gut, Sie haben es geschafft!**

- ▶ Deponieren Sie nun das Probenmaterial am zuvor vereinbarten Ort, ziehen sich zurück und informieren die für den weiteren Transport zuständige Kontaktperson.

\* Mit freundlicher Genehmigung modifiziert nach einer Anleitung des RKI („GrippeWeb-Plus-Studie“)